

Global Partner of Transport & Storage ! DALIM
수송과 저장의 Global Partner! 다임폴라특장(주)

다임 LPG 이동탱크 특장차

Dalim LPG Transport Special Vehicles

Bulk Lorry

Tank Lorry

Tank Trailer



DA LIM

다임폴라특장주식회사
DALIM SPECIAL VEHICLE CO., LTD

▶ Dalim Bulk Lorry features 특징

Wide compatibility
용량이 작은 탱크부터 큰 탱크까지 충전에 적합한 폭넓은 호환성

High quality painting
열처리 공정을 통한 고품질의 도장 상태

User centered design
충전 작업 효율을 높이는 사용자 중심의 설계

Various model
고객 수요를 충족할 수 있는 다양한 차종

90% Market share
국내 최다 판매, 시장점유율 약 90%

▶ Products list 제품 목록



Bulk Lorry

2.5T, 4.5T, 5.0T, 5.5T,
6.0T, 10T, 12T, 17T



Tank Lorry

12T, 15T, 16.5T, 18T



Tank Trailer

20T

▶ Dalim Bulk Lorry specifications 사양

Design pressure : 1.764MPa
설계압력 : 1.764MPa

Hose Reel(length) : Liquid(40m), Gas(40m)
호스릴(길이) : 액체(40m), 기체(40m)

Pump : Corken Z-2000 or Z-3200
펌프 : 코겐 Z-2000 또는 Z-3200

Coupling : Liquid(Miyari), Gas(MS)
커플링 : 액체(미야리), 기체(MS)

Flowmeter : Neptune
유량계 : 넵톤 (전자식 / 기계식)

House Box/Valve Box Material : STS
하우스박스, 밸브 박스 재질 : STS

TCM(Total Control Module)
통합 제어 장치

Navigation and the rear camera
네비게이션, 후방카메라

Tongsori D (Metering device & GPS)
벌크로리 유량, 위치 발신 장치

Type approval or Structure change
형식승인 또는 구조변경

KGSC inspection
한국가스안전공사 검사



▶ LPG 벌크로리 주요장치

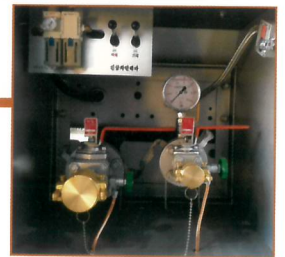
▲ 5T, 5.5T Bulk lorry



▲ Hous box



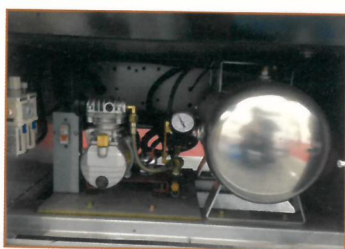
▲ TCM (Total Control Module)



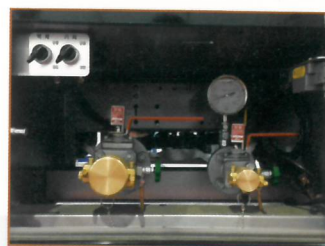
▲ Loading arm box

ERC(Engine RPM control) : 총전속도 조절 기능
 HSC(Hose speed control) : 액라인 호스 되감기 속도 조절 기능
 PRC(PTO remote control) : PTO 수신기 및 수동 조작 장치 기능

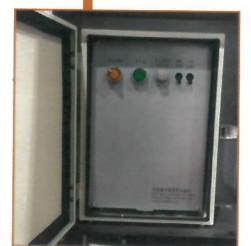
▲ 2.5T Bulk lorry



▲ Compressor

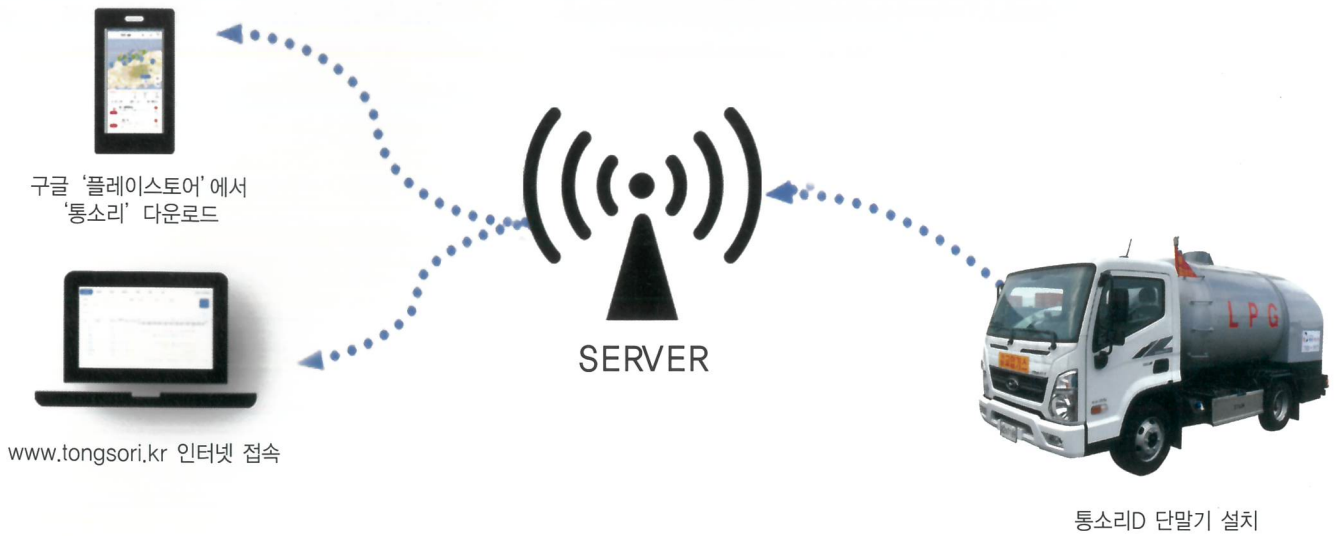


▲ Loading arm box



▲ Control box

▶ 통소리D 옵션 설치



▶ 통소리D 통합 관제 기능 - 소형저장탱크와 벌크로리를 동시에 관제할 수 있음

▶ 통소리 D 사양 및 기능

구분	내용	비고
출시 시점	2017. 8	
운영프로그램	통소리D 운영프로그램과 동일, 회원가입 후 무료 사용	차량 운행 이력 관리 및 운행 일시 출력 기능 있음
스마트폰 앱	통소리D 스마트폰 앱과 동일, 회원가입 후 무료 사용	긴급 문자 알림 서비스, 네비게이션 연동 기능 있음
주요 기능	지도 서비스 제공 → 소형저장탱크와 벌크로리의 통합 관제 기능	소형저장탱크 발신기 설치와 무관하게 등록할 수 있음
적용 가능 유량계	넵톤 전자식 유량계	기계식 유량계 설치용 단말기 개발 10월 완료
제품 구성	단말기 + GPS	GPS만 별도 이용 가능
설치 위치	Junction Box 내 단말기 설치	배선 작업 최소화
발신 주기	1분 마다 위치 정보만 전송, 3분 마다 유량정보와 위치 정보를 전송	
설치 방법	신규제작 차량은 공장 설치, 출고된 차량은 출장 설치	출장 설치 : 당사직원 출장 작업(설치비 있음)

※ 2018년형 벌크로리 모든 차종에 옵션 사양 적용 예정

▲ 18.5T Tank lorry



▲ 20T Tank Trailer



▶ Dalim Tank Lorry / Trailer features 특징

Unification of design & production of chassis and tank
샤시와 탱크의 통합 설계 및 제작

The ideal distribution of weight
이상적인 중량 분포 설계

Security and stability for traveling
주행안정성 확보

사양 / Specification

TYPE	LPG Bulk Lorry								
	2.5T	4.5T	5T	5.5T	6T	10T	12T	14T	17T
Tank Volume(ℓ)	5841	10577	11750	12920	14102	23497	28200	32900	39950
Design Pressure(Mpa)	1.764	1.764	1.764	1.764	1.764	1.764	1.764	1.764	1.764
Inside Diameter of Tank(mm)	Φ1750	Φ2000	Φ2000	Φ2000	Φ2000	Φ2260	Φ2400	Φ2400	Φ2400
Tank Length(mm)	2720	3700	4072	4448	4820	6234	6634	7673	9231
Material	SPV490Q	SPV490Q	SPV490Q	SPV490Q	SPV490Q	SPV490Q	SPV490Q	SPV490Q	SPV490Q
Application Chassis	3.5T Short	7T Short	7T Short	7T Long	8.5T Medium	16T Short	17T Medium	22T Long	25T Long
Overall Length(mm)	5640	7010	7330	7665	8195	9680	10125	11775	12620
Overall Width(mm)	2030	2256	2270	2420	2495	2495	2495	2495	2495
Overall Height(mm)	2740	3120	3070	3120	3410	3575	3790	3785	3785
Wheel Base(mm)	2850	3845	3845	4260	4700	4350+1300			

TYPE	LPG Tank Lorry & Tank Trailer				
	12T	15T	16.5T	18.5T	20T
Tank Volume(ℓ)	28200	35250	38777	43475	47000
Design Pressure(Mpa)	1.764	1.764	1.764	1.764	1.764
Inside Diameter of Tank(mm)	Φ2260	Φ2260	Φ2360	Φ2400	Φ2260
Tank Length(mm)	7430	9186	9280	10034	12116
Material	SPV490Q	SPV490Q	SPV490Q	SPV490Q	SPV490Q
Application Chassis	16T Medium	19T Long	22T Extra Long	25T Extra Long	Dalim Trailer
Overall Length(mm)	10225	12250	12150	12630	12551
Overall Width(mm)	2495	2495	2495	2480	2480
Overall Height(mm)	3540	3555	3680	3735	3834
Wheel Base(mm)	4800+1300	1700+4850+1300	5350+1300+1300	1700+3550+1300+1300	8865+1300



다임폴라특장주식회사

DALIM SPECIAL VEHICLE CO., LTD

- 본사 및 공장 : 경기도 화성시 서신면 제부로722번길 Tel. 031-355-3329 Fax. 031-355-5307
- 재검사 문의 : 특장차 부분 Tel. 031-355-3329, 내선 515 Fax. 031-355-5307
저장탱크 부분 Tel. 031-415-0748 Fax. 031-406-0030
- 영업 문의 : 안준열 부장 010-5506-4443 | 정윤철 차장 010-2608-4770 | 이세민 차장 010-9112-0074